



# Vodafone Business Place

**GPS+**

Localización GPS

# Localización GPS

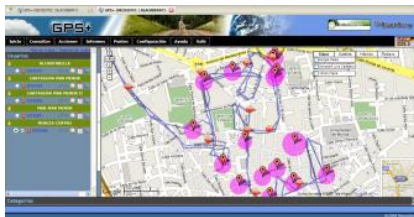
## • RUTAS E HISTORICOS

Seguimiento GPS en tiempo real mediante cartografía. Posición Actual, Rutas e Histórico



## ■ AREAS DE CONTROL

Compatible con Áreas de control para conocer de forma proactiva la presencia en esas zonas



## ■ INFORMES DETALLADOS

Variedad de informes para conocer: Kilometros, Paradas, Tiempos, Velocidad, etc



## ■ MULTIPLATAFORMA

Compatible con Android, BlackBerry, iOS y Caja Negra para vehiculos



# Localización GPS



## ■ SECTORES DE APLICACIÓN



Comercial



Servicio  
Técnico



Seguridad



Logística



Servicios sanitarios

## ■ INFORMES

Visualización de informes por web y PDF/ Excel



## ■ VISUALIZACIÓN AVANZADA

Compatible con Google Earth para visualizar rutas con detalle



Designed for  
Google  
Earth



# Localización GPS



## Necesidad – Beneficio

---

### RUTAS E HISTORICOS

Seguimiento GPS en tiempo real mediante cartografía. Posición Actual, Rutas e Histórico

### AREAS DE CONTROL

Compatible con Áreas de control para conocer de forma proactiva la presencia en esas zonas

### INFORMES DETALLADOS

Variedad de informes para conocer: Kilometros, Paradas, Tiempos, Velocidad, etc

### MULTIPLATAFORMA

Compatible con Android, BlackBerry, iOS y Caja Negra para vehiculos

10€/mes



## Compatibilidades

---



## Tarifas

---

- ▶ Compatible con todas las tarifas de datos y tarifas integradas ofertadas por Vodafone para clientes empresas



# Localización GPS



## Mas información:

---

- INFO ADICIONAL DE GPS+
  - Web: <http://www.gpsplus.es/>
  - Activación VBP: <http://apps.neosistec.com/>:
- SOBRE EL PARTNER
  - [www.neosistec.com](http://www.neosistec.com)
- DUDAS Y CONSULTAS
  - [vbp@neosistec.com](mailto:vbp@neosistec.com)
- INSTALACIÓN
  - Una vez suscrita a la aplicación recibirá por correo electrónico las instrucciones de instalación y acceso al portal GPS+





**¿Preguntas?**  
**Enterprise Mobility**  
**Marketing UNE**